

Spécifications

Modèle	SX-150
--------	--------

Dimensions

Hauteur de travail* (max.)	48,33 m
Hauteur plancher (max.)	46,33 m
Portée horizontale (max.)	24,38 m
Positionnement en négatif	0,61 m
A Longueur plateau	0,91 m
B Largeur du panier	2,44 m
C Hauteur - repliée	3,05 m
D Longueur - repliée	16,18 m
Longueur - position de transport	13 m
E Largeur - essieux rétractés	2,49 m
Largeur - essieux étendus	5,03 m
F Empattement - essieux rétractés	5,03 m
Empattement - essieux étendus	4,72 m
G Garde au sol - centre machine	0,38 m

Productivité

Capacité de charge	340 kg
Rotation du panier	160°
Débattement vertical du panier	135°
Débattement du panier à l'horizontal	60°
Rotation de la tourelle	360° continue
Déport arrière tourelle - essieux rétractés	1,14 m
Déport arrière tourelle - essieux étendus	1,06 m
Vitesse de translation - repliée	3,7 km/h
Vitesse de translation - déployée/étendues	
sous 38,10 m	0,65 km/h
au-dessous de 38,10 m	0,17 km/h
Aptitude en pente**	35%
Rayon de braquage - essieux rétractés: intérieure	6,28 m
extérieure	8,56 m
Rayon de braquage - essieux étendus: intérieure	3,02 m
extérieure	7,34 m
Contrôles	12 V DC proportionnels
Pneus	445/65 D22.5 18 PR gonflés mousse

Alimentation

Motorisation	Deutz Etape IIIA TD 2011 L04i 4 cylindres 74 hp (55 kW), refroidissement par air Deutz Etape IIIB TD 2.9L4 4 cylindres 74 hp (55 kW), refroidissement par eau
Unité d'alimentation auxiliaire	12 V DC
Capacité réservoir hydraulique	416 L
Capacité réservoir carburant	189 L

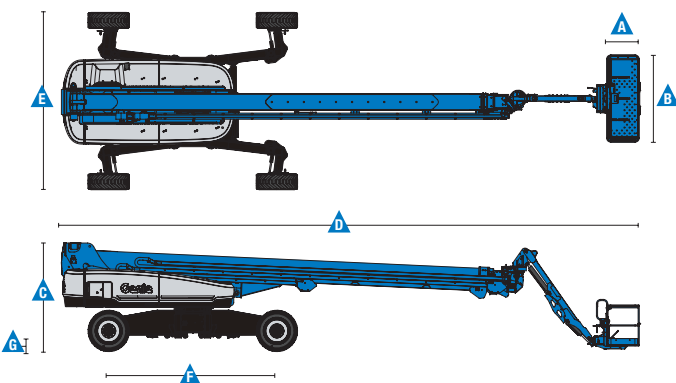
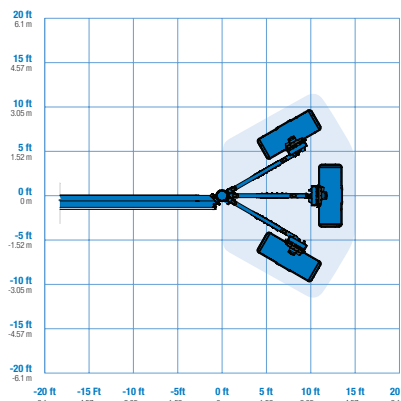
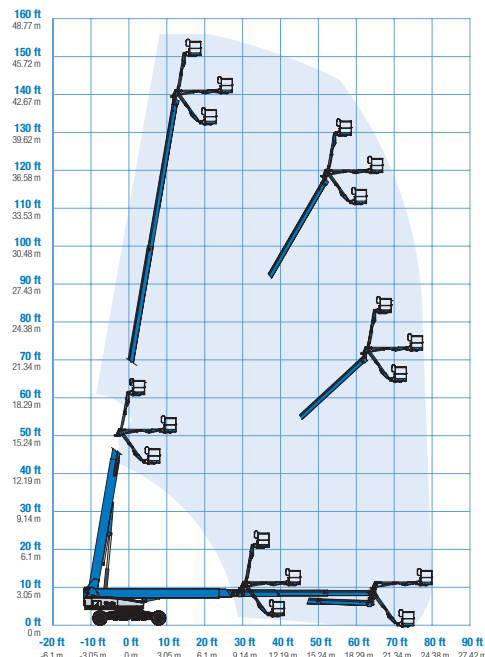
Poids***

4x4	22 657 kg
-----	-----------

Conformité aux normes

Directives UE : 2006/42/CE - (Machines refonte)
EN280;2004/108/CE
(CEM) ; 2000/14/CE (niveau sonore extérieur)

Courbe de travail SX-150



* Hauteur de travail = Hauteur de plancher + 2 m.

** L'aptitude indique la capacité à gravir des pentes. Se référer au Manuel de l'Opérateur pour le degré des pentes autorisées.

*** Le poids varie en fonction des options et des normes du pays où la machine est livrée.

Caractéristiques

Caractéristiques standard	Configuration simple selon vos besoins	Options et accessoires
Dimensions SX-150 <ul style="list-style-type: none"> Hauteur de travail 48,33 m Portée horizontale 24,40 m Capacité de charge de 340 kg 	Paniers <ul style="list-style-type: none"> Panier en acier de 2,44 m triple entrée (1 portillon + 2 guillotines) Pendulaire <ul style="list-style-type: none"> Pendulaire articulé de 3,05 m Moteur <ul style="list-style-type: none"> Deutz Etape IIIA diesel 74 hp (55 kW), refroidissement par huile Deutz Etape IIIB diesel 74 hp (55 kW), refroidissement par eau Translation/direction <ul style="list-style-type: none"> 4 x 4 (standard) Direction 4 roues (standard) Essieu <ul style="list-style-type: none"> Châssis monté en X (Xchassis™) avec essieux extensibles Pneus <ul style="list-style-type: none"> Tout terrain gonflés mousse (standard) 	Options de productivité <ul style="list-style-type: none"> Grille de protection autour du panier Main courante supérieure Kit pour environnement hostile⁽¹⁾ Interrupteur de direction intégré au joystick de translation Pack projecteurs de travail (2 sur le panier)⁽¹⁾ Huile hydraulique biodégradable Prise air comprimé ⁽¹⁾ Anémomètre Module de coupure d'élévation en cas de dévers Protection verrouillable des pupitres de commande Track & Trace⁽²⁾ (unité GPS avec géolocalisation machine et informations travaux en cours) Structure de Protection de l'Opérateur⁽³⁾ Options de motorisation <ul style="list-style-type: none"> Packs Générateurs AC, les deux 7,5 kW (120V/50Hz avec deux prises en plateforme - 240-415V/50Hz triphasé avec prise triphasée 5 pôles et prise 240V) Kit démarrage à froid⁽¹⁾ Silencieux et purificateur d'échappement (Etape IIIA uniquement)⁽¹⁾ Pré-filtre moteur⁽¹⁾
Productivité <ul style="list-style-type: none"> Panier avec mise à niveau automatique Panier à rotation hydraulique 160° Joystick à champ magnétique proportionnel Refroidisseur huile hydraulique Interrupteur de direction intégré au joystick Module de coupure de translation en cas de dévers Système de validation de la translation Précâblage 220V dans le panier Avertisseur sonore Compteur horaire Alarme de dévers Alarme de descente Kit alarme de déplacement Tourelle rotative en continu sur 360° Traction positive continue Moteur de translation à deux vitesses Grand angle de braquage toutes roues Quatre modes de direction : avant, arrière, crabe et coordonnées 4 roues motrices freinées Capots du pupitre de commande au sol Affichage du statut du moteur Pré-équipement poste à souder Connecteur de télématiques Alarme de contact Lift Guard™ de prévention des risques d'écrasement 		
Alimentation <ul style="list-style-type: none"> Tous les moteurs sont conformes aux normes d'émission Générateur 7,5 kW <ul style="list-style-type: none"> 415V/240V/50Hz 110V/55V/50Hz (Royaume-Uni) Pompe électrique de secours 12 V DC Dispositif de sécurité anti-redémarrage moteur Dispositif d'arrêt automatique moteur défectueux Préchauffage air d'admission (Deutz) Jauge de surveillance moteur 		

⁽¹⁾ Option montée en usine uniquement

⁽²⁾ Abonnement 2 ans compris

⁽³⁾ Disponible en service après-vente uniquement

France

1 rue Joseph Fourier 28008 Chartres, N° Vert: 0805 110 730 Tel: + 33 (0)2 37 26 09 99 Fax: + 33 (0)2 37 26 09 98 Email AWP-InfoEurope@terex.com
Rendez-vous sur www.genielift.com/fr/about-genie/locations pour obtenir la liste de nos sites.

Pays de fabrication et de distribution

Australie · Brésil · Caraïbes · Amérique Centrale · Chine · France · Allemagne · Italie · Japon · Corée · Mexique · Russie · Asie du Sud-Est · Espagne · Suède · Émirats Arabes Unis · Grande Bretagne · États-Unis

Les caractéristiques des produits et leurs prix sont susceptibles d'être modifiés sans préavis ni engagement. Les photos et/ou schémas qui illustrent cette brochure sont donnés à titre d'exemple. Il est impératif de consulter le manuel de l'opérateur pour toute instruction relative à l'utilisation correcte de cet équipement. Le non respect des instructions figurant dans le manuel de l'opérateur lors de l'utilisation de cet équipement, ou tout autre comportement irresponsable, peuvent entraîner des blessures graves voire mortelles. La seule garantie applicable et servant de référence pour les différents produits Genie est notre garantie contractuelle validée par nos services techniques. Aucune autre garantie orale ou écrite ne sera valable. Les produits et services listés peuvent être des marques déposées, des brevets, ou des noms déposés de Terex Corporation et/ou leurs filiales aux U.S.A. et dans beaucoup d'autres pays. Genie est une marque de commerce déposée de Terex South Dakota, Inc. © 2019 Terex Corporation.

