

## Spécifications

Modèle	SX-135 XC
--------	-----------

### Dimensions

Hauteur de travail* (max.)	43,15 m
Hauteur plancher (max.)	41,15 m
Portée horizontale (max.)	27,43 m
Positionnement en négatif	6 m
<b>A</b> Longueur plateau	0,91 m
<b>B</b> Largeur du panier	2,44 m
<b>C</b> Hauteur - repliée	3,05 m
<b>D</b> Longueur - repliée	19,76 m
Longueur - position de transport	13,28 m
<b>E</b> Largeur - essieux rétractés	2,49 m
Largeur - essieux étendus	3,94 m
<b>A</b> Empattement - essieux rétractés	4,11 m
Empattement - essieux étendus	4,11 m
<b>G</b> Garde au sol - centre machine	0,38 m

### Productivité

Capacité de charge	300 kg / 454 kg
Rotation du panier	160°
Débattement vertical du panier	70° / 55°
Rotation de la tourelle	360° continue
Déport arrière tourelle - essieux rétractés	1,14 m
Déport arrière tourelle - essieux étendus	1,70 m
Vitesse de translation - repliée	4,3 km/h
Vitesse de translation - déployée/étendues	0,65 km/h
Aptitude en pente**	35%
Rayon de braquage - essieux rétractés: intérieure	8,03 m
extérieure	9,96 m
Rayon de braquage - essieux étendus: intérieure	2,90 m
extérieure	6,17 m
Contrôles	12 V DC proportionnels
Pneus	445D50/710HD gonflés mousse

### Alimentation

Motorisation	Deutz Etape IIIA TD 2011 L04i 4 cylindres 74 hp (55 kW) Deutz Etape IIIB TD 2.9L4 4 cylindres 74 hp (55 kW)
Unité d'alimentation auxiliaire	12 V DC
Capacité réservoir hydraulique	227 L
Capacité réservoir carburant	151 L

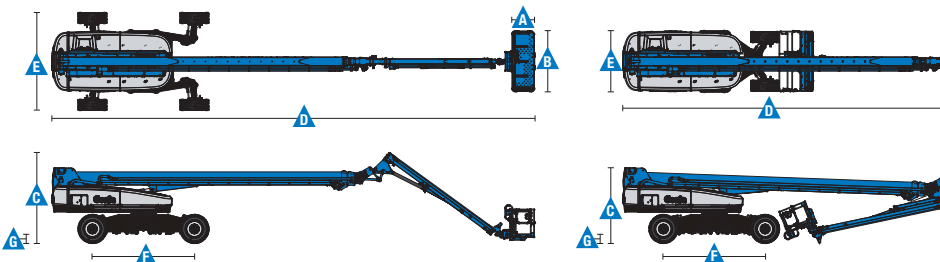
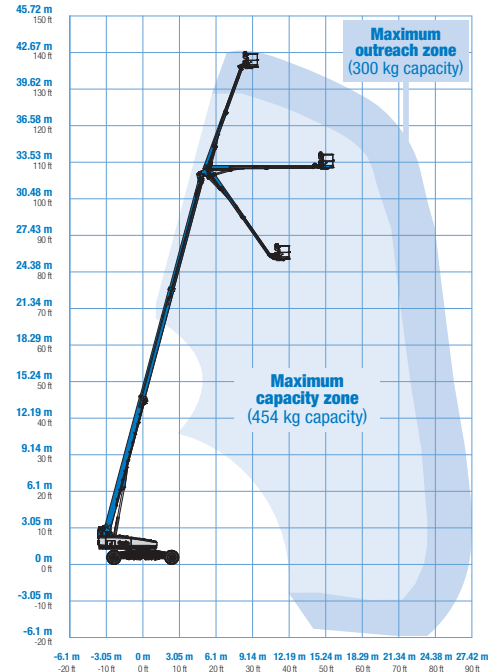
### Poids\*\*\*

4x4	21 546 kg
-----	-----------

### Conformité aux normes

Directives UE : 2006/42/CE - (Machines refonte)  
EN280;2014/30/EU  
(CEM) ; 2000/14/CE (niveau sonore extérieur)

### Courbe de travail SX-135 XC



\* Hauteur de travail = Hauteur de plancher + 2 m.

\*\* L'aptitude indique la capacité à gravir des pentes. Se référer au Manuel de l'Opérateur pour le degré des pentes autorisé.

\*\*\* Le poids varie en fonction des options et des normes du pays où la machine est livrée.

## Caractéristiques

Caractéristiques standard	Configuration simple selon vos besoins	Options et accessoires
---------------------------	--	------------------------

### Dimensions

#### SX-135 XC

- Hauteur de travail 43,15 m
- Portée horizontale 27,43 m
- Capacité de charge sans restriction 300 kg, avec restriction 454 kg

### Productivité

- Panier avec mise à niveau automatique
- Panier à rotation hydraulique 160°
- Commandes de joystick proportionnelles
- Refroidisseur huile hydraulique
- Joystick à champ magnétique proportionnel
- Système de validation de la translation
- Module de coupure de translation en cas de dévers
- Précâblage 220V dans le panier
- Avertisseur sonore
- Compteur horaire
- Alarme de dévers
- Alarme de descente
- Kit alarme de déplacement
- Tourelle rotative en continu sur 360°
- Traction positive continue
- Moteur de translation à deux vitesses
- Grand angle de braquage toutes roues
- Quatre modes de direction : avant, arrière, crabe et coordonnées
- Diagnostic complet à bord et affichage du statut du moteur
- Capots du pupitre de commande au sol
- Connecteur de télématiques
- Alarme de contact Lift Guard™ de prévention des risques d'écrasement

### Alimentation

- Tous les moteurs sont conformes aux normes d'émission
- Pompe électrique de secours 12 V DC
- Dispositif de sécurité anti-redémarrage moteur
- Dispositif d'arrêt automatique moteur défectueux
- Préchauffage air d'admission (Deutz)
- Jauge de surveillance moteur

### Paniers

- Panier en acier de 1,83 m double entrée (portillon + guillotine)
- Panier en acier de 2,44 m triple entrée (1 portillon + 2 guillottes) - standard

### Pendulaire

- Bras pendulaire télescopique de 5,48 m extensible jusqu'à 9,14 m (Jib-Extend™)

### Moteur

- Deutz Etape IIIA diesel 74 hp (55 kW)
- Deutz Etape IIIB diesel 74 hp (55 kW)

### Translation/direction

- 4 x 4 (standard)
- Direction 4 roues (standard)

### Essieu

- Châssis monté en X (Mini Xchassis™) avec essieux extensibles

### Pneus

- Tout terrain gonflés mousse (standard)



### Options de productivité

- Grille de protection autour du panier
- Main courante supérieure
- Kit pour environnement hostile<sup>(1)</sup>
- Interrupteur de direction intégré au joystick de translation
- Pack projecteurs de travail (2 sur le panier)
- Huile hydraulique biodégradable
- Prise air comprimé<sup>(1)</sup>
- Système anticollision<sup>(1,4)</sup> : rembourrage en mousse de la nacelle et système de coupure des mouvements sur la nacelle
- Module de coupure d'élévation en cas de dévers
- Protection verrouillable des pupitres de commande
- Track & Trace<sup>(2)</sup> (unité GPS avec géolocalisation machine et informations travaux en cours)
- Structure de Protection de l'Opérateur<sup>(3)</sup>

### Alimentation

- Générateur AC, 110V/60Hz ou 220V/50Hz, 3000 W, hydraulique
- Kit démarrage à froid<sup>(1)</sup>
- Silencieux et purificateur d'échappement (Etape IIIA uniquement)
- Pré-filtre moteur

<sup>(1)</sup> Option montée en usine uniquement

<sup>(2)</sup> Abonnement 2 ans compris

<sup>(3)</sup> Disponible en service après-vente uniquement

<sup>(4)</sup> Disponible uniquement sur panier de 1,83 m, non disponible avec d'autres paniers ou options sur le panier.

### France

1 rue Joseph Fourier 28008 Chartres, N° Vert: 0805 110 730 Tel: + 33 (0)2 37 26 09 99 Fax: + 33 (0)2 37 26 09 98 Email AWP-InfoEurope@terex.com  
Rendez-vous sur [www.genielift.com/fr/about-genie/locations](http://www.genielift.com/fr/about-genie/locations) pour obtenir la liste de nos sites.

### Pays de fabrication et de distribution

Australie · Brésil · Caraïbes · Amérique Centrale · Chine · France · Allemagne · Italie · Japon · Corée · Mexique · Russie · Asie du Sud-Est · Espagne · Suède · Émirats Arabes Unis · Grande Bretagne · États-Unis

Les caractéristiques des produits et leurs prix sont susceptibles d'être modifiés sans préavis ni engagement. Les photos et/ou schémas qui illustrent cette brochure sont donnés à titre d'exemple. Il est impératif de consulter le manuel de l'opérateur pour toute instruction relative à l'utilisation correcte de cet équipement. Le non respect des instructions figurant dans le manuel de l'opérateur lors de l'utilisation de cet équipement, ou tout autre comportement irresponsable, peuvent entraîner des blessures graves voire mortelles. La seule garantie applicable et servant de référence pour les différents produits Genie est notre garantie contractuelle validée par nos services techniques. Aucune autre garantie orale ou écrite ne sera valable. Les produits et services listés peuvent être des marques déposées, des brevets, ou des noms déposés de Terex Corporation et/ou leurs filiales aux U.S.A. et dans beaucoup d'autres pays. Genie est une marque de commerce déposée de Terex South Dakota, Inc. © 2019 Terex Corporation.

